

We measure it.



Kamera termowizyjna

testo 882 – profesjonalna termografia na wyciągnięcie ręki...

Rozdzielczość detektora 320x240 pikseli

SuperResolution – rozdzielczość 640x480 pikseli

Czułość termiczna <50mK

Wbudowany aparat cyfrowy z diodami LED

Specjalny tryb pomiaru do wykrywania obszarów zagrożonych powstawaniem pleśni

Pomiar wysokiej temperatury do 550°C



Kamera termowizyjna testo 882 jest profesjonalnym przyrządem pomiarowym wykorzystywanym do wykrywania anomalii termicznych oraz słabych punktów materiałów i komponentów m.in. izolacji cieplnej budynku, elektryki, energetyki.

Testo 882 w ergonomicznym, pistoletowym kształcie wyróżnia się bardzo wysoką rozdzielczością obrazu termowizyjnego, co pozwala na bezdotykowe

zidentyfikowanie każdego nawet najmniejszego detalu.

Dzięki temu wykrycie wszelkich anomalii i słabych punktów następuje znacznie łatwiej i jest możliwe nawet z większych odległości.

Zobacz więcej, oferuj więcej - z kamerą testo 882 Twoje pomiary będą dokładniejsze, skuteczniejsze i bezpieczniejsze...

Zalety kamery termowizyjnej testo 882



Detektor 320 x 240 pikseli

Dzięki matrycy 76 800 punktów pomiaru temperatury możesz precyzyjnie zwizualizować każdy obiekt i ewentualny defekt.



Technologia SuperResolution (640 x 480 pikseli)

Technologia SuperResolution poprawia jakość obrazu o jedną klasę, czyli rozdzielczość obrazów termicznych jest cztery razy większa.



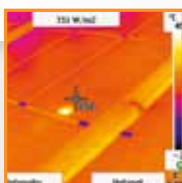
Czułość termiczna < 50 mK

Dzięki rozdzielczości termicznej < 50 mK, kamera testo 882 pozwala zobaczyć nawet najmniejsze różnice temperatur.



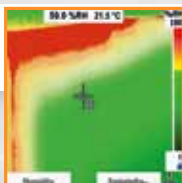
Szersze pole widzenia dzięki 32° obiektywowi

Dzięki standardowemu obiektywowi szerokokątnemu 32° kamera umożliwi rejestrowanie dużych sekcji obrazu, a rozkład temperatury na badanym obiekcie rozpoznawany jest natychmiastowo.



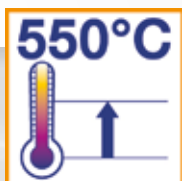
Moduł solarny

Dla każdego pomiaru, wartość promieniowania słonecznego może być wprowadzona bezpośrednio do kamery, co zapewnia przypisanie tego parametru do konkretnego obrazu termicznego.



Specjalny tryb pomiaru do wykrywania miejsc zagrożonych powstawaniem pleśni

Dzięki wprowadzeniu informacji na temat warunków otoczenia możesz niezwłocznie zwizualizować na obrazie termicznym miejsca zagrożone powstawaniem pleśni.



Pomiar wysokich temperatur do 550°C

Dzięki opcji wysokiej temperatury zakres pomiaru można elastycznie poszerzać do 550°C.



Wbudowany aparat cyfrowy z diodami LED

Funkcja oprogramowania komputerowego: nakładanie obrazów (TwinPix)



Dane techniczne dla testo 882



Nagrywanie notatek głosowych za pomocą zestawu słuchawkowego



Intuicyjna obsługa



Obraz termowizyjny	
Rodzaj detektora	FPA320x240 pikseli, a.Si
Czułość termiczna (NETD)	<50mK przy 30°C
Pole widzenia/ minimalna odległość ogniskowania	32° x 23° / 0.2 m
Rozdzielczość geometryczna (IFOV)	1,7 mrad
SuperResolution (piksel / IFOV) – opcja	640 x 480 pikseli / 1.1 mrad
Częstotliwość odświeżania obrazu	33Hz*
Ustawianie ostrości	manualne lub automatyczne
Zakres spektralny	8 do 14µm
Dane obrazu	
Pole widzenia/ minimalna odległość ogniskowania	640 x 480 pikseli / 0.4m
Prezentacja obrazu	
Wyświetlacz	3,5" LCD z 320 x 240 pikselami
Opcje wyświetlacza	obraz w podczerwieni/ obraz rzeczywisty/ obraz w podczerwieni i rzeczywisty
Wyjście wideo	USB 2.0
Palety kolorów	10 (żelazo, tęcza, tęcza HC, zimny-ciepły, niebieski-czerwony, szary, szary w negatywie, sepia, testo, żelazo HT)
Pomiar	
Zakres temperatury	-20°C do + 100°C / 0°C do + 350°C (przełączalny)
Pomiar wysokiej temperatury – opcja	+ 350°C do + 550°C
Dokładność	±2°C, ±2% z mierzonej wartości ±3% z mierzonej wartości (+350°C do +550°C)
Ustawienie emisyjności	0,01 do 1
Funkcje pomiaru	
Wyświetlanie wilgotności powierzchni (po ręcznym wprowadzeniu temperatury i wilgotności otoczenia do kamery)	✓
Pomiar wilgotności dzięki bezprzewodowej sondzie wilgotności** (automatyczny transfer wartości pomiaru w czasie rzeczywistym)	(✓)
Moduł solarny	✓
Funkcje analizy	do trzech punktów pomiaru, Hot/Cold Spot pomiar obszaru (Min/Max i średnia) wartości izotermiczne i alarmowe
Oprzężenie kamery	
Aparat cyfrowy	✓
Diody LED	✓
Pół-automatyczne ustawianie ostrości	✓
Obiektyw standardowy	32°x23°
Laser*** (klasyfikacja lasera 635 nm, Klasa 2)	✓
Nagrywanie notatek głosowych	zestaw słuchawkowy
Transmisja wideo poprzez USB	✓
Przechowywanie obrazów	
Format pojedynczego pliku obrazu	bmt. opcje eksportu do .bmp, .jpg, .png, .csv, .xls
Moduł pamięci	karta SD 2 GB (ok. 1000 obrazów)
Zasilanie	
Rodzaj akumulatora	akumulator litowo-jonowy
Czas działania	4 godziny
Opcje ładowania	w kamerze lub opcjonalnie w ładowarce
Zasilanie z sieci	✓
Warunki otoczenia	
Zakres temperatury działania	-15 °C do +40 °C
Zakres temperatury przechowywania	-30 °C do +60 °C
Wilgotność powietrza	20% do 80% bez kondensacji
Klasa ochrony obudowy (IEC 60529)	IP 54
Wibracje (IEC-60068-2-6)	2G
Dane fizyczne	
Waga	900g.
Wymiary	152 x 108 x 262 mm
Mocowanie na statywie	M6
Obudowa	ABS
Oprogramowanie komputerowe	
Wymogi systemowe	Windows XP (Service Pack 3), Windows Vista, Windows 7 SP1, Interface USB 2.0
Standardy, testy, gwarancja	
Dyrektywa UE	2004/108/EC
Gwarancja	2 lata

✓ Standard
(✓) Opcja

* w ramach UE, poza Unia Europejska 9Hz
** bezprzewodowe sondy wilgotności tylko w EU, Norwegii, Szwajcarii, USA, Kanadzie, Kolumbii, Turcji, Brazyli, Chile, Meksyku, Nowej Zelandii, Indonezji
*** z wyjątkiem USA, Japonii i Chin

Przegląd wariantów

Cechy	testo 882
Detektor	320 x 240 pikseli
Czułość termiczna (NETD)	< 50 mK
Zakres pomiaru temperatury	-20 do +350 °C
Odświeżanie obrazu	33 Hz
Obiektyw 32° x 23°	✓
SuperResolution	(✓)
Pomiar wysokiej temperatury do 550 °C	(✓)
Zintegrowany aparat cyfrowy	✓
Zintegrowane diody LED	✓
Nagrywanie notatek głosowych za pomocą zestawu słuchawkowego	✓
Laser**	✓
Pół-automatyczne ustawianie ostrości	✓
Wyświetlanie wilgotności powierzchni (po ręcznym wprowadzeniu temperatury i wilgotności otoczenia do kamery)	✓
Pomiar wilgotności dzięki bezprzewodowej sondzie wilgotności*** (automatyczny transfer wartości pomiaru w czasie rzeczywistym)	(✓)
Funkcja izotermi	✓
Min./Max. dla danego obszaru	✓
Auto Hot/ColdSpot	✓
Moduł solarny	✓
Szkoło ochronne na obiektyw	(✓)
Dodatkowy akumulator	(✓)
Szybka ładowarka do akumulatora	(✓)

✓ objęte dostawą (✓) opcjonalne

* w ramach UE, poza UE 9Hz

** z wyjątkiem USA, Chin i Japonii

*** bezprzewodowe sondy wilgotności tylko w UE, Norwegii, Szwajcarii, USA, Kanadzie, Kolumbii, Turcji, Brazylii, Chile, Meksyku, Nowej Zelandii, Indonezji

Dane zamówieniowe

Kamera termowizyjna testo 882

Nr katalogowy

Kamera termowizyjna testo 882
w solidnej walizce wraz z profesjonalnym oprogramowaniem, futerałem SoftCase, paskiem do przenoszenia, kartą SD, kablem USB, ściereczką do czyszczenia obiektywu, zasilaczem sieciowym, zestawem słuchawkowym, akumulatorem Li-ion oraz adapterem do statywu.

0560 0882



Akcesoria	Kod ¹⁾	Nr katalogowy
SuperResolution. Czterokrotnie wyższa rozdzielczość dla jeszcze dokładniejszej analizy obrazów termicznych.	S1	0554 7806
Szkoło ochronne na obiektyw. Specjalne ochronne szkło dla optymalnej ochrony obiektywu przed kurzem i zadrapaniami.	C1	0554 8805
Dodatkowy akumulator. Dodatkowy akumulator litowo-jonowy do dłuższego czasu pracy.	D1	0554 8802
Szybka ładowarka do akumulatora. Stacja ładująca z portami dla dwóch akumulatorów do optymalizacji czasu ładowania.	E1	0554 8801
Pomiar wysokiej temperatury do 550°C	G1	2)
Pomiar wilgotności z użyciem bezprzewodowej sondy wilgotności***	B1	3), 2)
Taśma samoprzylepna o określonej emisyjności. Taśma samoprzylepna, np. do pustych powierzchni (rolka, D: 10 m, Sz: 25 mm), e=0,95, odporna na temperaturę do +250 °C		0554 0051
Certyfikaty kalibracji ISO Punkty kalibracji 0°C, 25°C, 50°C Punkty kalibracji 0°C, 100°C, 200°C Dowolnie ustawialne punkty kalibracji w zakresie od -18 °C do 250 °C		0520 0489 0520 0490 0520 0495

1) Przy zamówieniu jako zestaw wyjściowy, wszystkie akcesoria spakowane są bezpośrednio w walizce. Przykład: testo 882 ze szkłem ochronnym na obiektyw: Zamówienie nr 0560 0882 C1, D1

2) Prosimy o kontakt z naszą obsługą klienta

3) Instalacja wykonywana w serwisie

Dystrybutor:

Przedsiębiorstwo Aparatury Kontrolno-Pomiarowej

ALFA-TECH

ul. Zakopiańska 73, 30-418 Kraków

tel. **12 266 66 56**, e-mail: biuro@alfatech.eu

www.alfatech.eu